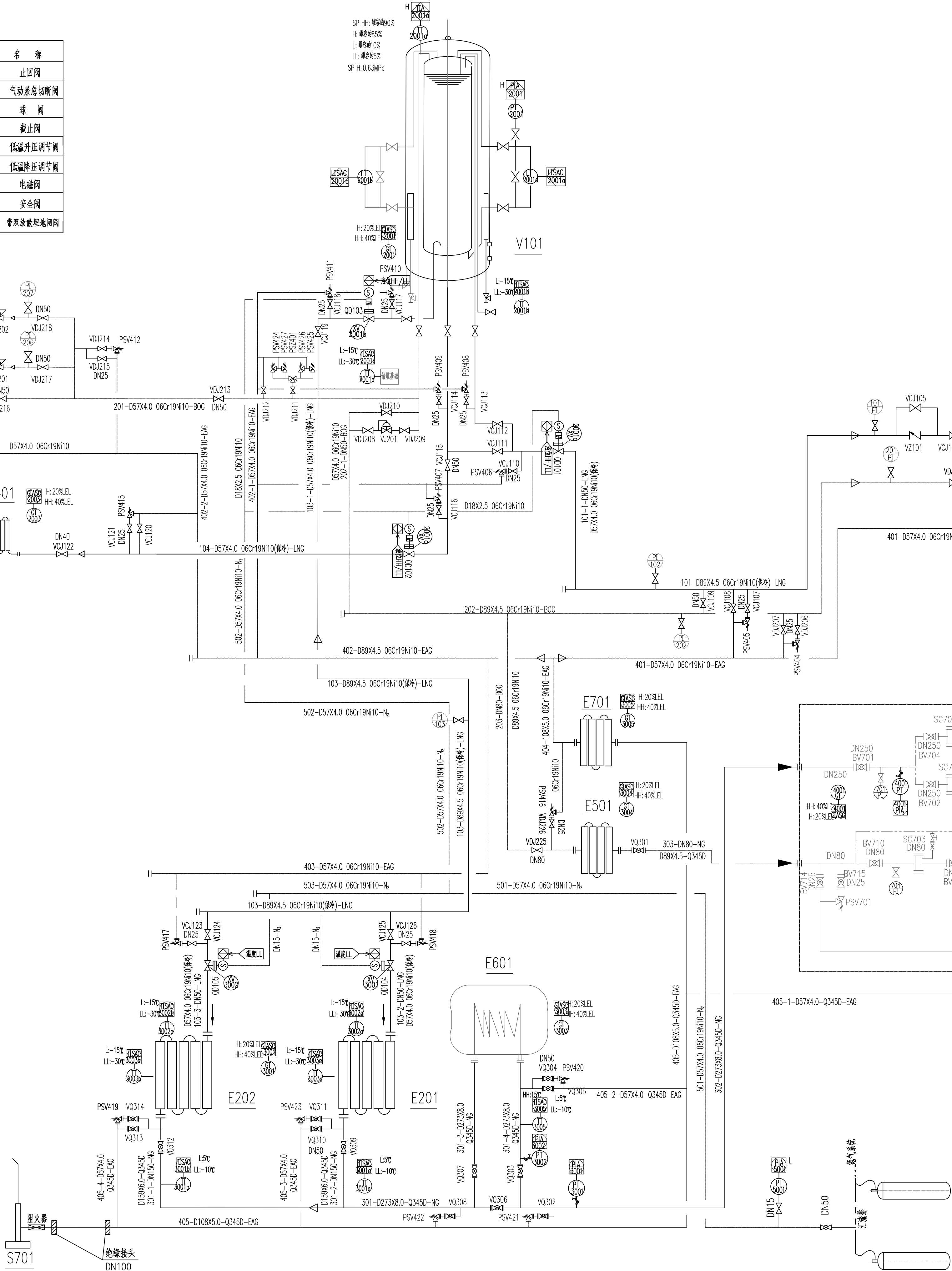


| 仪表符号图例说明 | | | | 图 例 | | | |
|----------|-------|---------|-----|---------|----------|---------|-----|
| 一次仪表 | 电磁阀 | 控制室集中指示 | | 符 号 | 名 称 | 符 号 | 名 称 |
| 首位字母 | | 后继位字母 | | 1xx LNG | 天然气液相管 | 止回阀 | |
| L | 流 位 | T | 变 送 | 2xx BOG | 蒸发气体管 | 气动紧急切断阀 | |
| T | 温 度 | I | 指 示 | 3xx NG | 天然气气相管 | 球 阀 | |
| P | 压 力 | A | 报 警 | 4xx EAG | 放空管 | 截止阀 | |
| F | 流 量 | S | 联 锁 | 5xx N | 仪表气管 | 低温升压调节阀 | |
| V | 电 磁 阀 | Q | 累 计 | | 三通阀 | 低温降压调节阀 | |
| G | 可燃气体 | C | 控 制 | | 过滤器 | 电磁阀 | |
| | | E | 检 测 | | 流量计 | 安全阀 | |
| | | | | | 卸车软管及拉断阀 | 带双放散埋地阀 | |

| 公称管径对应外径及壁厚表 | | |
|--------------|-------------------|--------------|
| 公称管径 | 低温配管 (06Cr19Ni10) | 普通配管 (Q345D) |
| DN10 | 14X2.0 | |
| DN15 | 18X2.5 | |
| DN25 | 32X3.0 | 32X3.0 |
| DN40 | 45X3.5 | 45X3.5 |
| DN50 | 57X4.0 | 57X4.0 |
| DN80 | 89X4.5 | 89X4.5 |
| DN100 | 108X5.0 | 108X5.0 |
| DN150 | 159X6.0 | 159X6.0 |
| DN250 | | 273X8.0 |
| DN300 | | 323.9X8.5 |

| 阀门符号图例说明 | | |
|------------------------------|---------|----------------|
| 阀门代号 | 介质代号 | |
| PSV (Z) | 安全阀 (组) | 1 天然气液相管 (LNG) |
| VCJ | 长轴截止阀 | 2 蒸发气体管 (BOG) |
| VDJ | 短轴截止阀 | 3 天然气气相管 (NG) |
| VQ | 球 阀 | 4 放空管 (EAG) |
| QD | 紧急切断阀 | 5 仪表气管 (N2) |
| SV | 电 磁 阀 | |
| VZ | 止回阀 | |
| ZX | 针型阀 | |
| VS | 增压阀 | |
| VJ | 减压阀 | |
| L | 低位报警 | |
| LL | 低低位报警 | |
| H | 高位报警 | |
| HH | 高高位报警 | |
| 备注：阀门编号第1位数字为介质代号，后续数字为阀门序号。 | | |



| 主要设备一览表 | | | | | |
|-----------------------------------|-------------------------------|-----|-------|---------|------------|
| 符 号 | 名 称 及 规 格 | 单 位 | 数 量 | 材 料 | 备 注 |
| V 101 | 150m³ LNG储罐, PN0.8MPa | 台 | 1 | 成品 | |
| E 201~202 | 空温式LNG气化器Q=5000m³/h, PN1.6MPa | 台 | 2 | 成品 | |
| E 301 | 卸车自增压器Q=400m³/h, PN1.6MPa | 组 | 1 | 成品 | |
| E 401 | 储罐自增压器Q=600m³/h, PN1.6MPa | 台 | 1 | 成品 | |
| E 501 | BOG气化器Q=800m³/h, PN1.6MPa | 台 | 1 | 成品 | |
| E 601 | 电加热器Q=5000m³/h, PN1.2MPa | 台 | 1 | 成品 | |
| E 701 | EAG气化器Q=800m³/h, PN1.6MPa | 台 | 1 | 成品 | |
| X 601 | 中压调压撬体, Q=5000m³/h, PN1.6MPa | 套 | 1 | 撬撬 | |
| S 701 | 放散管 (单管), PN1.0MPa | 套 | 1 | | |
| 翁源县管道天然气管网系统及配套设施建设项目 翁城LNG气化站 | | | | | 工艺 |
| 工艺流程图 | | | | | |
| 审 定 | 朱祖敏 | 李纪斌 | 校 核 | 王强 | |
| 审 核 | 梁家水 | 李一 | 设 计 | 吴建伟 | 设计阶段 |
| 设计负责人 | 梁家水 | 李一 | 制 图 | | 施工图 |
| 专业负责人 | 吴建伟 | 王强 | 日 期 | 2025.10 | 工程编号 |
| | | | 版 本 号 | | 2023RE-019 |
| | | | | 图 号 | GY-05 |
| | | | | | 页 数 |
| | | | | | 05 |
| | | | | | 电子文档号 |